

Versterking innovatie en ontwikkeling Nederlandse Life Sciences sector

Zoekt u bedrijven voor uw biomedische vinding of biotechnologie? Bent u op zoek naar een innovatiepartner? Of wilt u uw Life Sciences cluster versterken? En gericht buitenlandse bedrijven aantrekken? Voor bedrijven, instellingen en overheden ontwikkelde InnoTact Consulting de eerste database met alle Nederlands Life Sciences bedrijven en instellingen. InnoTact bouwt deze uit tot een platform ter bevordering van open innovatie en gerichte ontwikkeling van de Life Sciences sector. Launching partners investeren mee en versterken daarmee hun strategische positie.



Eerste database Life Sciences sector

InnoTact Consulting heeft als eerste bedrijf de volledige Nederlandse Life Sciences sector in kaart gebracht. Alle ruim 1100 Nederlandse Life Sciences bedrijven, publieke en publiek-private instellingen zijn geïdentificeerd en in een professionele database ondergebracht. De productbedrijven zijn ingedeeld naar richtlijnen van de OECD én naar één of meer van veertien typische Life Sciences productgroepen: therapeutica, diagnostica maar ook zaden en planten, industriële eiwitten en meer. De servicebedrijven zijn ingedeeld op de diensten die zij leveren. Ook alle overheidsinstellingen, Life Sciences kennisinstellingen, topinstituten en brancheorganisaties zijn opgenomen. De database is Engelstalig en daardoor ook geschikt voor internationaal gebruik.

De sector bijhouden

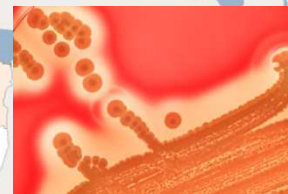
De Life Sciences sector, ook die in Nederland, is onderling sterk verbonden. Het gaat om een zeer dynamische sector waar innovaties mogelijk zijn door samenwerking en kruisbestuiving. Daarnaast gaat het om een sector die sterk bijdraagt aan de grote maatschappelijke uitdagingen van deze eeuw: gezondheid, voeding en milieu. De Nederlandse Life Sciences sector huist in zes topsectoren: Life sciences & Health, Agrofood, Tuinbouw, Chemie, Energie en High Tech. Met de Nederlandse Life Sciences database blijven Life Sciences bedrijven en instellingen elkaar vinden en blijft deze belangrijke sector bijeen.

Open innovatie versterken

Innovatie, ook in de Life Sciences, vraagt om (inter)nationale samenwerking. In een open innovatiemodel brengen bedrijven hun eigen technologie samen met technologie en kennis van derden om hun eigen doelmarkten te bereiken. Gaande het innovatietraject komen nieuwe partners en onverwachte valorisatiemogelijkheden in beeld. Dit leidt tot licenties op patenten of nieuwe spin off bedrijven waarmee ook andere markten worden bereikt. De Nederlandse Life Sciences database versterkt deze open innovatie.

De sector gericht ontwikkelen

Gerichte (regionale) ontwikkeling van de Nederlandse Life Sciences sector vraagt om inzicht: waar zitten de vaccinbedrijven, de bedrijven die zich richten op plantenveredeling of juist op innovatieve voedingsmiddelen? Welke bedrijven zijn betrokken bij de biobased economy? Welke kennisinstellingen en bedrijven kunnen in nieuwe kennisclusters bijeengebracht worden? Bedrijven, kennisinstellingen en overheden zijn op zoek naar deze inzichten en willen deze elk moment kunnen raadplegen en in hun belang kunnen toepassen. De Nederlandse Life Sciences database biedt dan uitkomst.



Economische meerwaarde

Naast dat de ontwikkelde database inzicht levert in relevante bedrijven en instellingen, houdt deze betrokkenen op de hoogte van nieuwe initiatieven en relevante ontwikkelingen. Ook levert de database rapportages op maat zoals sectorrapporten of regionale rapporten. De database is ontwikkeld voor bedrijven, kennisinstellingen en overheden maar ook van waarde voor ontwikkelingsmaatschappijen en investeerders. Voor hen allen is van belang dat de informatie toegankelijk en actueel is en dat de database blijvend is. Dat doet de Nederlandse Life Sciences database.

Ontsluiten van data via internet

InnoTact stelt de database via internet beschikbaar. Betrokkenen hebben daarmee online, 24/7 toegang tot data en inzichten en worden op de hoogte gehouden van belangrijke ontwikkelingen. Door co-creatie en eigen toevoegingen dragen gebruikers bij aan de verdere groei aan wat zich gaandeweg ontwikkelt tot een interactief platform voor de Nederlandse Life Sciences sector.

Lopende kosten dragen door inkomsten

Gebruik en verdere uitbouw van de database vragen om professioneel management ervan. De benodigde inkomsten hiervoor komen uit betaalde abonnementen en betalingen voor verleende diensten en bedrijfsspecifieke rapporten. De lopende kosten worden daarmee gedekt. Voor de investeringen zijn onze launching partners van groot belang.

Voor investeringen een consortium

Voor de benodigde investeringen tot aan het moment van gebruik van de database zijn we in vergespreid contact met publieke en publiek-private Life Sciences instellingen in Nederland. In deze maanden ontwikkelt zich een consortium van launching partners die mee-investeren en hun belangen inbrengen. Vanaf midden 2012 zien deze launching partners van de database hun strategische positie in het Life Sciences veld versterkt.

Verdere informatie

De database is ontwikkeld door InnoTact Consulting BV (1998; Leusden); adviesbureau met langdurige ervaring en betrokkenheid bij de Nederlandse Life Sciences sector.

Informatie: Dr Maarten B.M. van Dongen,
vandongen@innotact.nl



INNOTACT CONSULTING B.V.
life sciences • innovation • development